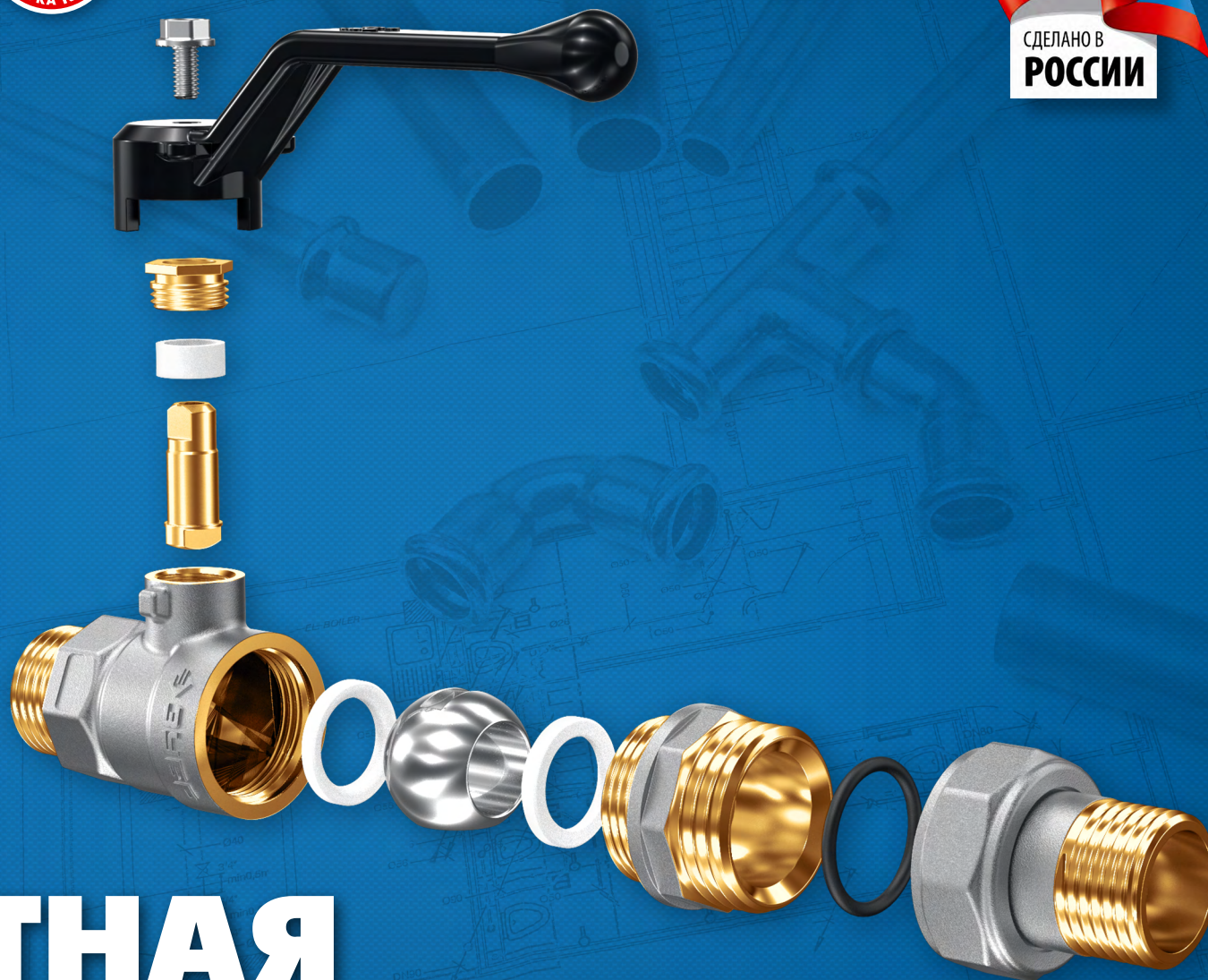


Краны шаровые

- Полнопроходные краны без заужений с минимальными потерями потока
- Температуры рабочей среды: от -20 до +150 °С
- Алмазная полировка шара для идеальной геометрии
- Никелированная латунь – надежная защита от коррозии

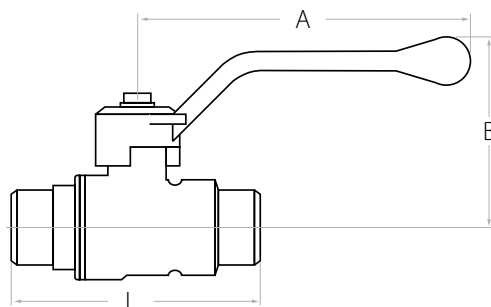
Предназначены для перекрытия потоков жидкости в трубопроводах холодного и горячего водоснабжения, отопления, оросительных системах.



АБСОЛЮТНАЯ НАДЕЖНОСТЬ



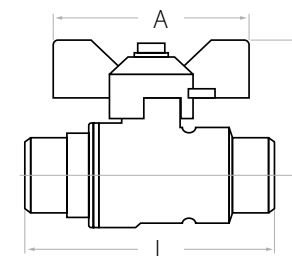
- ВР – «американка»
(внутренняя резьба – «американка»)
- Тип ручки «рычаг»



Тип резьбы	L, мм	A, мм	B, мм	DN	Вес, г	Артикул
1/2"	80	89	59	15	235	51320-1/2
3/4"	91	89	62	20	356	51320-3/4*
1"	101	130	70	25	611	51320-1



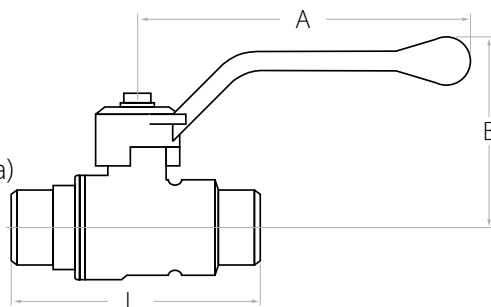
- ВР – «американка»
(внутренняя резьба – «американка»)
- Тип ручки «бабочка»



Тип резьбы	L, мм	A, мм	B, мм	DN	Вес, г	Артикул
1/2"	80	52	38.5	15	225	51321-1/2
3/4"	91	52	41.5	20	343	51321-3/4*
1"	101	65	49.5	25	583	51321-1



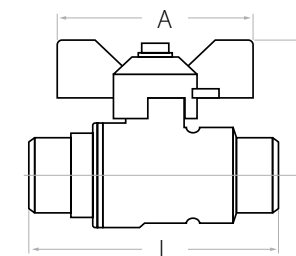
- ВР – ВР
(внутренняя резьба – внутренняя резьба)
- Тип ручки «рычаг»



Тип резьбы	L, мм	A, мм	B, мм	DN	Вес, г	Артикул
1/2"	49	89	59	15	166	51322-1/2
3/4"	55	89	62	20	237	51322-3/4*
1"	64	130	70	25	390	51322-1



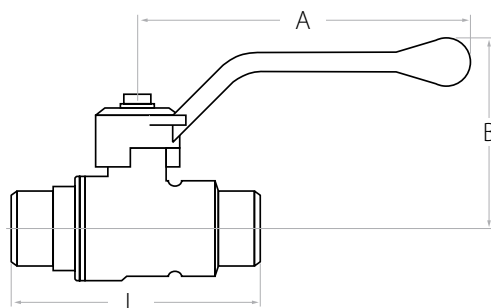
- ВР – ВР
(внутренняя резьба – внутренняя резьба)
- Тип ручки «бабочка»



Тип резьбы	L, мм	A, мм	B, мм	DN	Вес, г	Артикул
1/2"	49	52	38.5	15	152	51323-1/2
3/4"	55	52	41.5	20	227	51323-3/4*
1"	64	65	49.5	25	367	51323-1



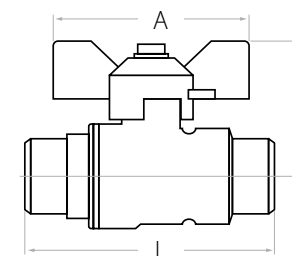
- ВР – НР
(внутренняя резьба – наружная резьба)
- Тип ручки «рычаг»



Тип резьбы	L, мм	A, мм	B, мм	DN	Вес, г	Артикул
1/2"	56.5	89	59	15	178	51324-1/2
3/4"	62.5	89	62	20	247	51324-3/4*
1"	74	130	70	25	427	51324-1



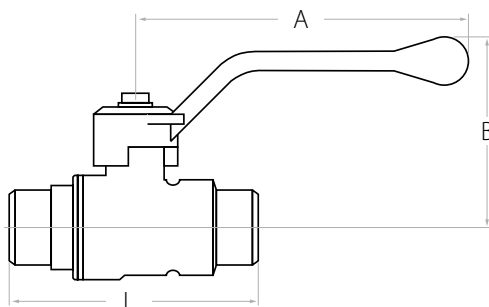
- ВР – НР
(внутренняя резьба – наружная резьба)
- Тип ручки «бабочка»



Тип резьбы	L, мм	A, мм	B, мм	DN	Вес, г	Артикул
1/2"	56.5	52	38.5	15	168	51325-1/2
3/4"	62.5	52	41.5	20	238	51325-3/4*
1"	74	65	49.5	25	401	51325-1



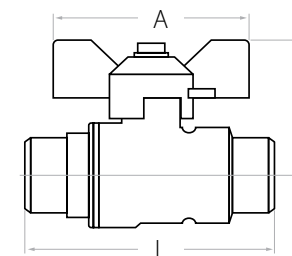
- НР – НР
(наружная резьба – наружная резьба)
- Тип ручки «рычаг»



Тип резьбы	L, мм	A, мм	B, мм	DN	Вес, г	Артикул
1/2"	66	89	59	15	196	51326-1/2
3/4"	69.5	89	62	20	265	51326-3/4*
1"	79.5	130	70	25	440	51326-1



- НР – НР
(наружная резьба – наружная резьба)
- Тип ручки «бабочка»



Тип резьбы	L, мм	A, мм	B, мм	DN	Вес, г	Артикул
1/2"	66	52	38.5	15	186	51327-1/2
3/4"	69.5	52	41.5	20	255	51327-3/4*
1"	79.5	65	49.5	25	417	51327-1